



# PROGRAMA DE VIGILANCIA EPIDEMIOLÓGICA FITOSANITARIA

## Estado de Tabasco

Informe de Actividades correspondiente a agosto de 2019

**25**

### PLAGAS VIGILADAS CONFORME A LA NIMF 6

- Gusano de la mazorca (*Helicoverpa armigera*)
- Gusano oriental de la hoja (*Spodoptera litura*)
- Plagas reglamentadas de los cítricos
- Plagas reglamentadas del platano
- Picudo rojo de las palmas (*Rhynchophorus ferrugineus*)
- Pudrición del cogollo de las palmas (*Phytophthora palmivora*)
- Complejo de escarabajos ambrosiales
- Fusariosis de la piña (*Fusarium guttiforme*)
- Palomilla del tomate (*Tuta absoluta*)
- Escoba de bruja del cacao (*Moniliophthora perniciosa*)
- Palomilla del nopal (*Cactoblastis cactorum*)
- Chinche marmolada (*Halyomorpha halys*)
- Vigilancia pasiva

**17**

MUNICIPIOS

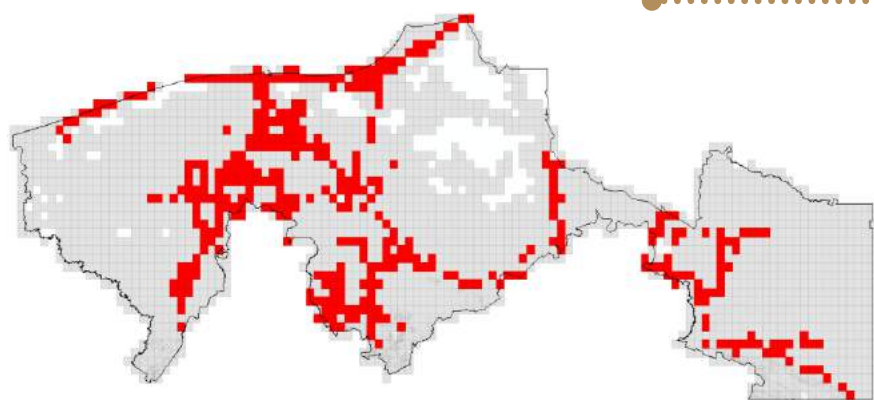
**382**

LOCALIDADES

**16,339**

REGISTROS EN  
TIEMPO REAL

## COBERTURA CON ESTRATEGIAS DE VIGILANCIA



82 TRAMPAS

135 PUNTOS DE VIGILANCIA

217 PARCELAS CENTINELA

## ACTIVIDADES



ACTIVIDAD	PROGRAMADO AL MES	REALIZADO AL MES	% DE AVANCE
REVISIONES EN RUTAS DE TRAMPEO	2,455	2,480	101.02%
REVISIONES EN RUTAS DE VIGILANCIA	2,260	2,315	102.43%
REVISIONES EN PARCELAS CENTINELA	448	456	104.79%
HECTAREAS EXPLORADAS	3,156	2,921	92.54%
SITIOS EN EXPLORACIÓN PUNTUAL	1,707	1,683	98.59%

## PRINCIPALES CULTIVOS PROTEGIDOS

CAÑA DE  
AZUCAR

PALMA DE  
ACEITE

PLÁTANO

MAÍZ

CÍTRICOS

SORGO



**166,422.12 HA**

SUPERFICIE CULTIVADA



**\$4,689,245.26**

VALOR DE LA PRODUCCIÓN

## RESULTADO DE LA VIGILANCIA AL MES

**0**

### MUESTRAS INGRESADAS

a Diagnostico Fitosanitario en el  
Centro Nacional de Referencia Fitosanitaria

DIAGNÓSTICO  
**NEGATIVO**

A LA PRESENCIA DE PLAGAS  
BAJO VIGILANCIA